

# Aufbauanleitung Balkonkraftwerk

Vielen Dank, dass Sie sich für ein Balkonkraftwerk von "Solar & Science" entschieden haben!

Im Folgenden zeigen wir Ihnen wie Sie ihr Balkonkraftwerk zusammenbauen und in Betrieb nehmen.

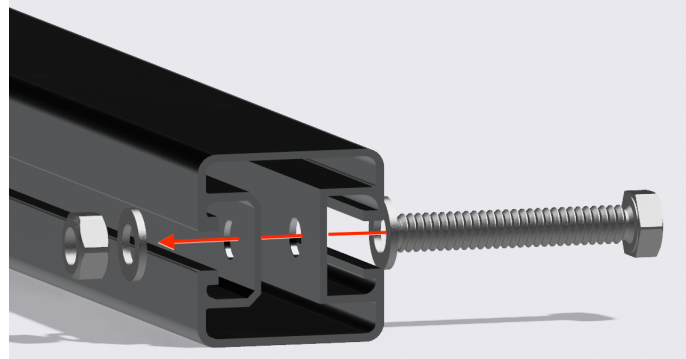
Bitte beachten Sie: Wir empfehlen das Balkonkraftwerk mit zwei Personen zu installieren, da die Montage am Balkon - durch das Gewicht von rund 20 kg - für eine einzelne Person zu schwer werden kann.

## Lieferumfang

- 1 x PV-Modul Ihrer Wahl
- 2 x Aluminiumschienen
- 4 x PV-Endklemmen
- 2 x M8 Schraube mit Mutter
- 4 x M8 Unterlegscheiben
- 2 x Balkonschellen
- 2 x M10 Schrauben mit Mutter
- 2 x M10 Sprengring und Unterlegscheibe
- 4 x Endkappen

## 1. Schritt

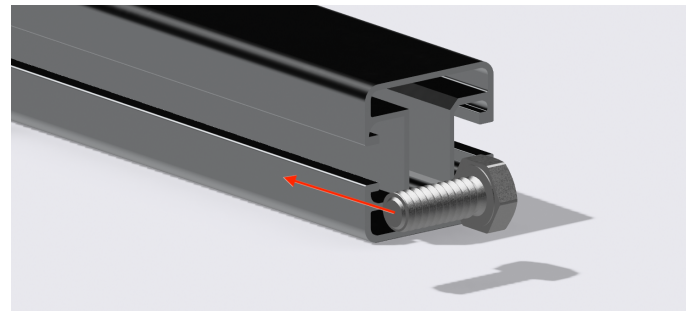
Nehmen Sie die M8 Schraube, die zwei passenden Unterlegscheiben und die Mutter und verschrauben Sie alles wie abgebildet durch das vorgebohrte Loch in jedem der zwei Aluminiumprofile.



Beachten Sie, dass diese Schraube nur zur Sicherheit installiert wird, für den Fall, dass Sie die Balkonschellen nicht fest genug anziehen sollten. Es ist daher egal auf welcher Seite des Aluminiumprofils die Mutter und auf welcher Seite der Schraubenkopf ist.

## 2. Schritt

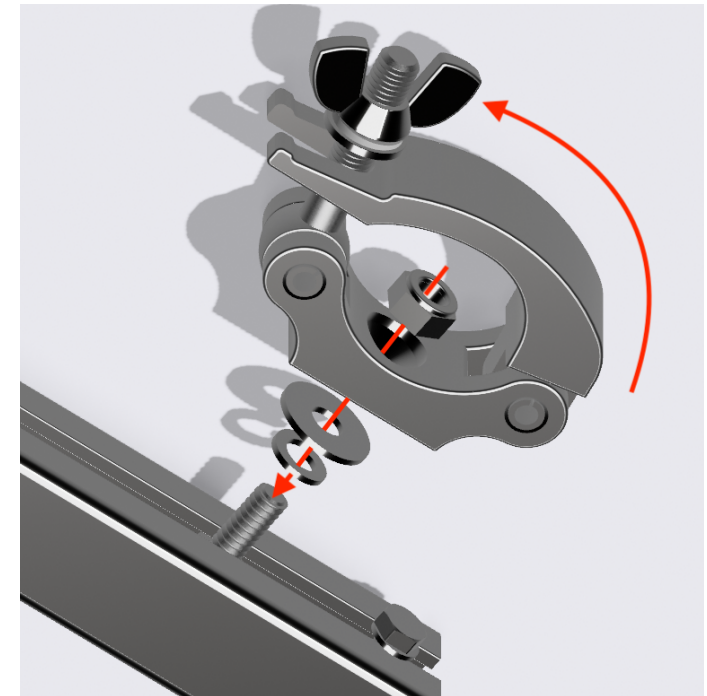
Führen Sie die M10 Schraube, wie abgebildet, in die M10-Führungsschiene des Aluminiumprofils ein. Hier ist zu beachten, dass die M10 Schraube nur in den einen Schienenkanal des Profils passt. Die andere Seite wird später für die Endklemmen des PV-Moduls verwendet.



Schieben Sie die Schrauben bei beiden Aluminiumprofilen gleich weit in die Schiene. Wir empfehlen einen Abstand von wenigen Zentimetern von der M8 Schraube.

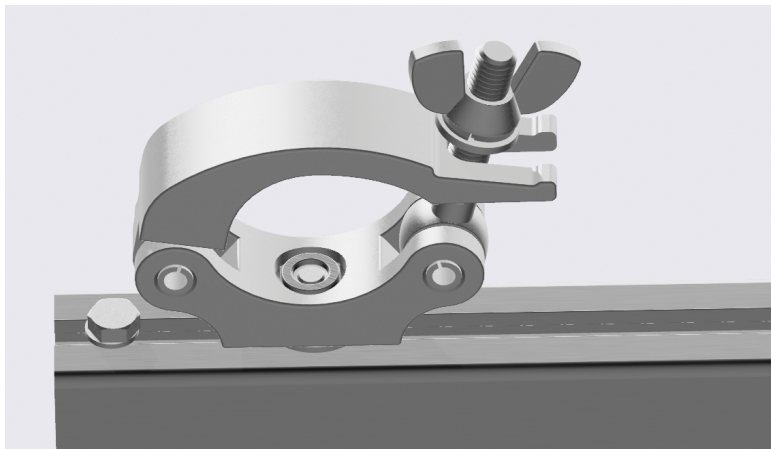
## 3. Schritt

Schrauben Sie die Balkonschelle mit Unterlegscheibe und Sprengring wie abgebildet auf die M10 Schraube aus Schritt 2. Beachten Sie hier, dass sie die gesamte Balkonschelle auf die Schraube drehen müssen. Drehen Sie die Balkonschelle fest.



Sollte sich die Balkonschelle nach dem festschrauben **nicht** mit ihrem Öffnungsmechanismus parallel zum Aluminiumprofil befinden, so schrauben Sie die Balkonschelle wieder lose, drehen, d.h. **nicht** wie in dem gezeigten Bild: Lösen Sie die Balkonschelle wieder, drehen Sie die Balkonschelle um den gewünschten Winkel und starten Sie erneut der Arretierung.

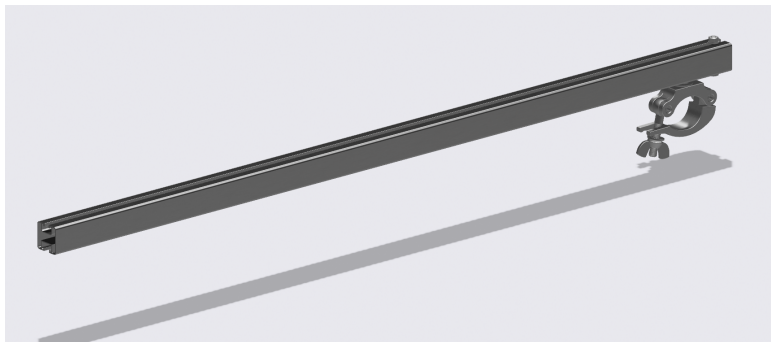
Sorgen Sie dafür, dass die Balkonschelle **fest** mit dem Aluminiumprofil verbunden ist und sich diese nicht mehr innerhalb der Schiene bewegen kann.



Am Ende sollten die Balkonschellen in so an den Aluminiumschienen angebracht sein.

## 4. Schritt

Legen Sie die vorbereiteten Aluminiumschienen nun am besten auf einen stabilen Tisch, sodass die Balkonschellen - über den Tischrand - in Richtung Boden zeigen.

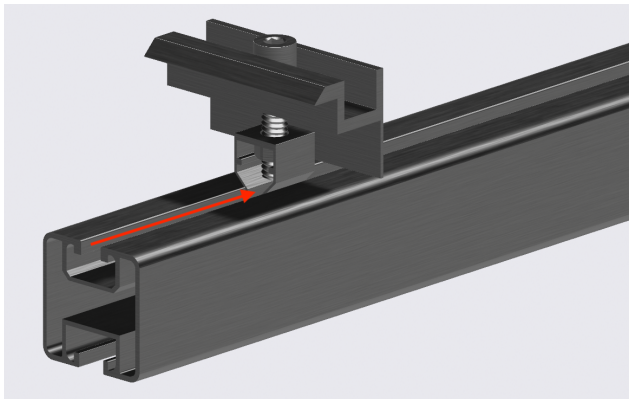


Platzieren Sie die Schienen parallel in einem Abstand von ca. 1,2 m. Nutzen Sie gegebenenfalls einen Schienenabstand, der für Ihren Balkon optimal ist.

In den Folgenden Schritten müssen Sie mit dem PV Modul hantieren. Führen Sie entsprechend alle weiteren Arbeiten mit einer weiteren Person zur Hilfe durch.

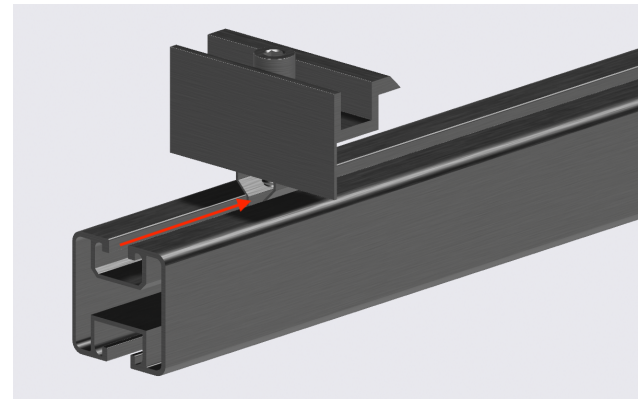
## 5. Schritt

Schieben Sie anschließend - in beiden Schienen - eine Endklemme durch die oben liegende Kanäle bis kurz vor die Sicherungsschraube aus Schritt 1.



## 6. Schritt

Schieben Sie anschließend - in beiden Schienen - eine Endklemme durch die oben liegende Kanäle bis kurz vor die Sicherungsschraube aus Schritt 1.



## 7. Schritt

Schrauben Sie die M8 Zylinderschrauben in den PV Endklemmen mit einem Innensechskant („Inbus“) Schlüssel fest. Nehmen Sie die Abdeckkappen und stecken Sie diese über die Enden der Aluminiumschienen. Ihr Balkonkraftwerk ist nun bereit für die Elektroinstallation (siehe Anleitung im separaten Karton) und die Montage im Balkon! Heben Sie dafür das Balkonkraftwerk über Ihren Balkon und arretieren Sie die Balkonschellen an Ihrem Balkongitter.

